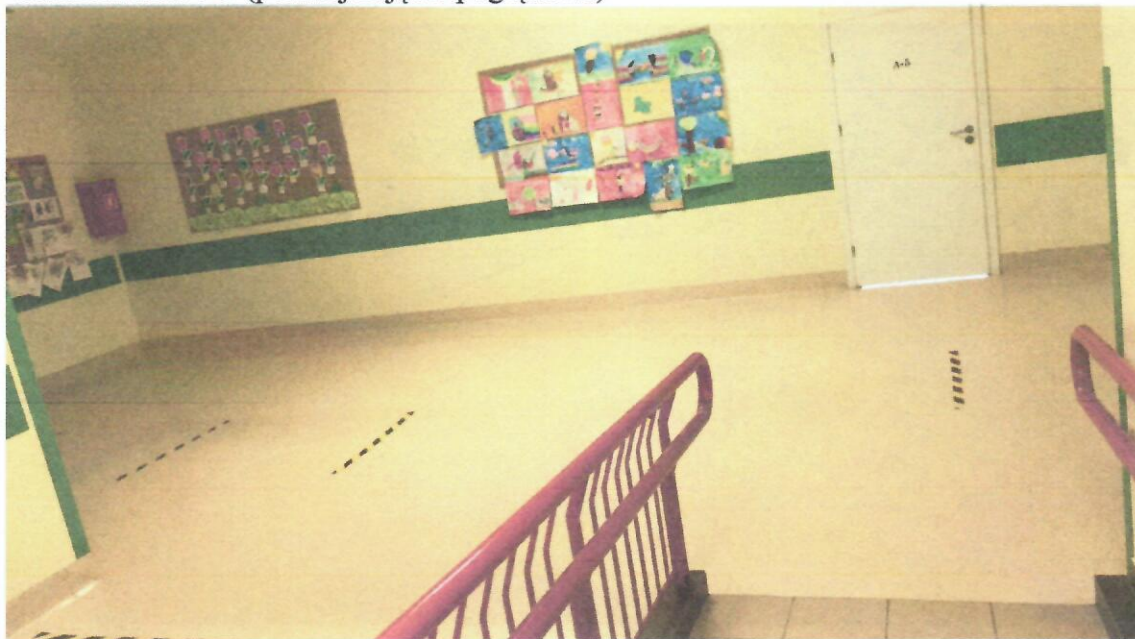


d) korytarz przy świetlicach o wymiarach 4 m x 9 m wykładzina PCV – ilość: minimum 2 szt -uczniom klas 0-3 (poniżej zdjęcie poglądowe)



d) schody o wym. szer. 240 cm, wys. stopnia 14 cm – 12 szt:

- tematyka historyczna (12 stopni)
- tematyka matematyczna (12 stopni)
- tematyka anglojęzyczna (12 stopni)

14cm x 240cm

